

TECHNICKÉ PODMÍNKY

Válečky pro pásové dopravníky

Tyto technické podmínky neplatí pro válečky používané v hlubinných dolech.

Typy válečků

- válečky hladké určené pro osazení horní a dolní větve pásu
- válečky kotoučové určené pro dopadová místa dopravníků
- válečky diskové, kotoučové a spirálové určené pro osazení dolních větví dopravníků
- válečky strážní

Dopravovaný materiál

- válečky jsou určeny pro dopravu sypkého netříděného materiálu (zrnitost dle ČSN 263102, sypané hmotnosti do 2,1t/m³ a max. rychlosti pásu 3,15m/s.

Skladování, údržba

- válečky je nutné skladovat v krytém prostoru na paletách nebo v otevřených bednách. Při skladování delším než 1 rok je nutné provést kontrolu mazacího tuku a případně ho vyměnit.

Uložení válečků do pražců mohou provádět jen osoby poučené. Před uložením je nutné válečky ručně protočit. Během provozu je nutné válečky průběžně kontrolovat. Válečky musí být okamžitě vyměněny pokud vykazují pískání, nadměrné zahřívání, obtížně se točí, poškozený pracovní povrch, zvýšenou axiální a radiální vůli.

Pracovní prostředí

- válečky je přípustné používat pouze v prostředí mírného klimatu WT dle ČSN 038900 / IEC721-2-1 v rozmezí teplot 20 až 35°C. Při použití mazacího tuku STARPLEX EP -30 až 90°. Max.abs.vlhkost 22g/m³, vnější prostředí s korozní agresivitou C4 dle ISO9223. Pokud mají být válečky použity do jiného prostředí, je nutné tuto skutečnost uvést do objednávky.

Technické parametry

- válečky jsou vyráběny v souladu s ČSN261102 a ČSNISO1537 Rozměry standardních válečků jsou uvedeny v katalogu
- házivost válečků je v toleranci 0,007D 0,012D, diskové a kotoučové max.2mm
- rotační odpor u válečků s ložisky 6204 3N při rychl.pásu 3,15m/s
- rotační odpor u válečků s ložisky 63... 10N při rychl.pásu 5m/s
- dovolené zatížení středního válečku při rozteči pražců 1m dle vzorce B (šíře pásu) / kg : B400/18 ; B500/30 ; B650/50 ; B800/92 ; B1000/135; B1200/200 ; B1400/275 ; B1600/370

NÁZEV VÝROBKU	DOPRAVNÍKOVÝ VÁLEČEK STRÁŽNÍ	Ø 51
----------------------	-------------------------------------	-------------

- ocelová trubka, síla stěny 3mm
- kuličková ložiska 6204 2RS,2Z
- třídílné labyrintové těsnění + plastová krytka
- hřídelka Ø20, zápich / lze upravit na 17zápich

PŘÍKLAD OBJEDNÁVACÍHO ČÍSLA			
STR Ø51	160	6204	20
Øválečku (D)	délka v mm (L)	ložisko	Øhřídelky (d)

ROZMĚRY V MM			OBJEDNÁVACÍ ČÍSLO	HMOTNOST V KG
L	L1	L2		
70	74	120	STR Ø51/70/6204/20zápich(závit)	1,2
100	104	150	STR Ø51/100/6204/20zápich(závit)	1,4
160	164	210	STR Ø51/160/6204/20zápich(závit)	1,6
200	204	250	STR Ø51/200/6204/20zápich(závit)	1,8

- válečky jsou dodávány v základním nátěru
- atypické provedení válečku vyrobíme dle výkresové dokumentace vlastní, zákazníka, či po domluvě a upřesnění
- konce hřídele lze na přání zákazníka upravit nebo opatřit vnějším, vnitřním závitem, atd..

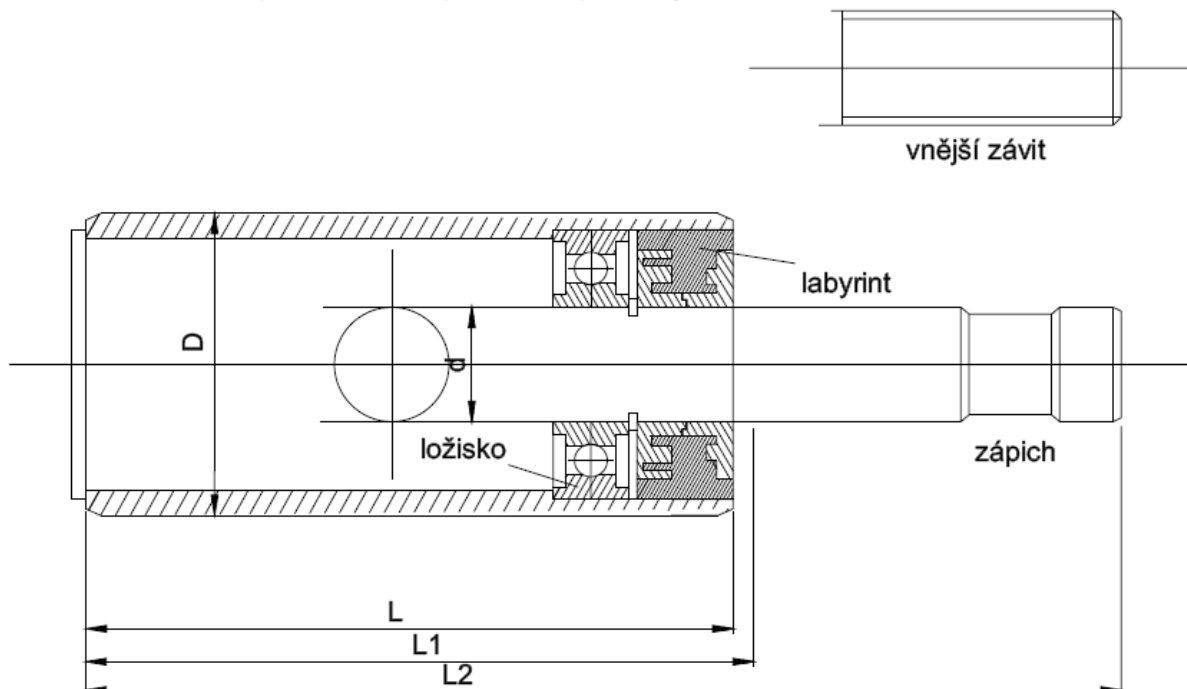
NÁZEV VÝROBKU	DOPRAVNÍKOVÝ VÁLEČEK STRÁŽNÍ	Ø 60
----------------------	-------------------------------------	-------------

- ocelová trubka, síla stěny 3mm
- ocelové čelo s kuličkovými ložisky 6204 2RS,2Z
- třídílné labyrintové těsnění + plastová krytka
- hřídelka Ø20, zápich / lze upravit na 17zápich

PŘÍKLAD OBJEDNÁVACÍHO ČÍSLA			
STR Ø60	160	6204	20
Øválečku (D)	délka v mm (L)	ložisko	Øhřídelky (d)

ROZMĚRY V MM			OBJEDNÁVACÍ ČÍSLO	HMOTNOST V KG
L	L1	L2		
70	74	120	STR Ø60/70/6204/20zápich(závit)	1,6
100	104	150	STR Ø60/100/6204/20zápich(závit)	1,8
160	164	210	STR Ø60/160/6204/20zápich(závit)	2,2
200	204	250	STR Ø60/200/6204/20zápich(závit)	2,5

- válečky jsou dodávány v základním nátěru
- atypické provedení válečku vyrobíme dle výkresové dokumentace vlastní, zákazníka, či po domluvě a upřesnění
- konce hřídele lze na přání zákazníka upravit nebo opatřit vnějším, vnitřním závitem, atd..



NÁZEV VÝROBKU	DOPRAVNÍKOVÝ VÁLEČEK HLADKÝ	Ø 89
----------------------	------------------------------------	-------------

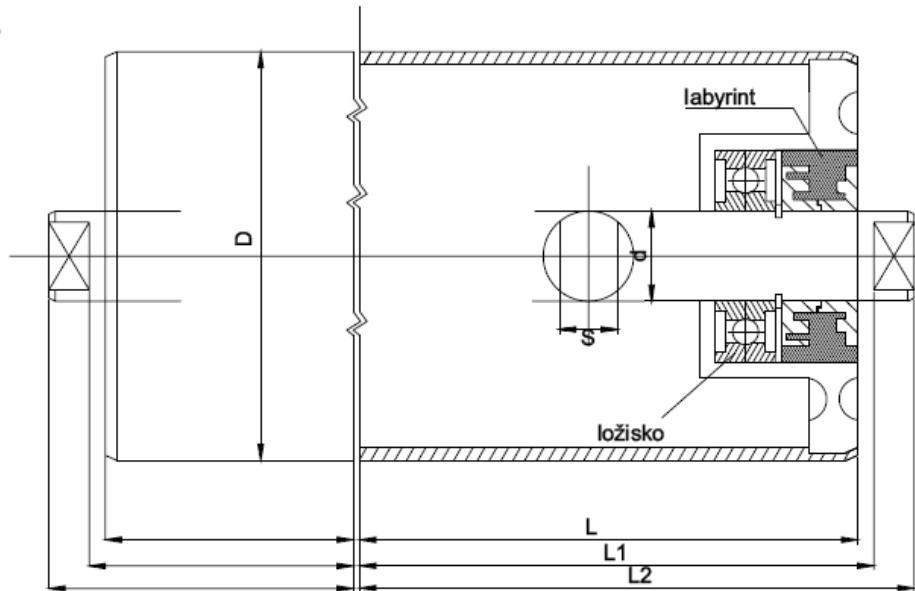
- ocelová trubka, síla stěny 2,5mm
- litinové čelo s kuličkovými ložisky 6204 2RS,2Z
- třídlíné labyrintové těsnění
- hřídelka Ø20, ploška šíře 14mm

PŘÍKLAD OBJEDNÁVACÍHO ČÍSLA				
Ø89	300	6204	20	14
Øválečku (D)	délka v mm (L)	ložisko	Øhřídelky (d)	rozměr plošky na konci vál. (s)

ROZMĚRY V MM			OBJEDNÁVACÍ ČÍSLO	HMOTNOST V KG
L	L1	L2		
160	168	188	Ø89/160/6204/20/14	2,8
200	208	228	Ø89/200/6204/20/14	3,2
250	258	278	Ø89/250/6204/20/14	3,7
300	308	328	Ø89/300/6204/20/14	4,2
315	323	343	Ø89/315/6204/20/14	4,3
380	388	408	Ø89/380/6204/20/14	4,9
450	458	478	Ø89/450/6204/20/14	5,6
465	473	493	Ø89/465/6204/20/14	5,8
500	508	548	Ø89/500/6204/20/14	6,1
600	608	648	Ø89/600/6204/20/14	7,2
670	678	718	Ø89/670/6204/20/14	7,9
750	758	798	Ø89/750/6204/20/14	8,4
900	908	948	Ø89/900/6204/20/14	9,7
950	958	998	Ø89/950/6204/20/14	10,3
1100	1108	1148	Ø89/1100/6204/20/14	11,6
1150	1158	1198	Ø89/1150/6204/20/14	12,1

- válečky jsou dodávány v základním nátěru
- atypické provedení válečku vyrobíme dle výkresové dokumentace vlastní, zákazníka, či po domluvě a upřesnění
- konce hřídelky lze na přání zákazníka upravit nebo opatřit vnějším, vnitřním závitem, unašeči, atd..

NÁKRES



NÁZEV VÝROBKU	DOPRAVNÍKOVÝ VÁLEČEK HLADKÝ	Ø 51
----------------------	------------------------------------	-------------

- ocelová trubka, síla stěny 3mm
- kuličková ložiska 6204 2RS,2Z
- třídílné labyrintové těsnění
- hřídelka Ø20, ploška šíře 14mm

PŘÍKLAD OBJEDNÁVACÍHO ČÍSLA				
Ø51	300	6204	20	14
Øválečku (D)	délka v mm (L)	ložisko	Øhřídelky (d)	rozměr plošky na konci vál. (s)

ROZMĚRY V MM			OBJEDNÁVACÍ ČÍSLO	HMOTNOST V KG
L	L1	L2		
160	168	188	Ø51/160/6204/20/14	1,4
200	208	228	Ø51/200/6204/20/14	1,6
250	258	278	Ø51/250/6204/20/14	1,9
300	308	328	Ø51/300/6204/20/14	2,2
315	323	343	Ø51/315/6204/20/14	2,3
380	388	408	Ø51/380/6204/20/14	2,7
450	458	478	Ø51/450/6204/20/14	3,1
500	508	548	Ø51/500/6204/20/14	3,5
600	608	648	Ø51/600/6204/20/14	4,1
750	758	798	Ø51/750/6204/20/14	5,0
900	908	948	Ø51/900/6204/20/14	5,9
950	958	998	Ø51/950/6204/20/14	6,2
1100	1108	1148	Ø51/1100/6204/20/14	7,1
1150	1158	1198	Ø51/1150/6204/20/14	7,4

- válečky jsou dodávány v základním nátěru
- atypické provedení válečku vyrobíme dle výkresové dokumentace vlastní, zákazníka, či po domluvě a upřesnění
- konce hřídele lze na přání zákazníka upravit nebo opatřit vnějším, vnitřním závitem, unašeči, atd..

NÁZEV VÝROBKU	DOPRAVNÍKOVÝ VÁLEČEK HLADKÝ	Ø 60
----------------------	------------------------------------	-------------

- ocelová trubka, síla stěny 3mm
- litinové čelo s kuličkovými ložisky 6202 2RS,2Z
- dotykové těsnění
- hřídelka Ø15, ploška šíře 12mm

PŘÍKLAD OBJEDNÁVACÍHO ČÍSLA				
Ø60	300	6202	15	12
Øválečku (D)	délka v mm (L)	ložisko	Øhřídelky (d)	rozměr plošky na konci vál. (s)

ROZMĚRY V MM			OBJEDNÁVACÍ ČÍSLO	HMOTNOST V KG
L	L1	L2		
160	168	188	Ø60/160/6202/15/12	1,9
200	208	228	Ø60/200/6202/15/12	2,2
250	258	278	Ø60/250/6202/15/12	2,6
300	308	328	Ø60/300/6202/15/12	3,0
315	323	343	Ø60/315/6202/15/12	3,1
380	388	408	Ø60/380/6202/15/12	3,5
465	473	493	Ø60/465/6202/15/12	4,1
500	508	548	Ø60/500/6202/15/12	4,4
600	608	648	Ø60/600/6202/15/12	5,2
670	678	718	Ø60/670/6202/15/12	5,6
750	758	798	Ø60/750/6202/15/12	6,1
900	908	948	Ø60/900/6202/15/12	7,1
950	958	998	Ø60/950/6202/15/12	7,5
1100	1108	1148	Ø60/1100/6202/15/12	8,6
1150	1158	1198	Ø60/1150/6202/15/12	9,0

- válečky jsou dodávány v základním nátěru
- atypické provedení válečku vyrobíme dle výkresové dokumentace vlastní, zákazníka, či po domluvě a upřesnění
- konce hřídele lze na přání zákazníka upravit nebo opatřit vnějším, vnitřním závitem, unašeči, atd..

NÁZEV VÝROBKU	DOPRAVNÍKOVÝ VÁLEČEK HLADKÝ	Ø 76
----------------------	------------------------------------	-------------

- ocelová trubka, síla stěny 3mm
- litinové čelo s kuličkovými ložisky 6204 2RS,2Z
- třídičné labyrintové těsnění
- hřídelka Ø20, ploška šíře 14mm

PŘÍKLAD OBJEDNÁVACÍHO ČÍSLA				
Ø76	300	6204	20	14
Øválečku (D)	délka v mm (L)	ložisko	Øhřídelky (d)	rozměr plošky na konci vál. (s)

ROZMĚRY V MM			OBJEDNÁVACÍ ČÍSLO	HMOTNOST V KG
L	L1	L2		
160	168	188	Ø76/160/6204/20/14	2,0
200	208	228	Ø76/200/6204/20/14	2,3
250	258	278	Ø76/250/6204/20/14	2,7
300	308	328	Ø76/300/6204/20/14	3,0
315	323	343	Ø76/315/6204/20/14	3,1
380	388	408	Ø76/380/6204/20/14	3,7
465	473	493	Ø76/465/6204/20/14	4,4
500	508	548	Ø76/500/6204/20/14	4,9
600	608	648	Ø76/600/6204/20/14	5,4
670	678	718	Ø76/670/6204/20/14	5,9
750	758	798	Ø76/750/6204/20/14	6,7
900	908	948	Ø76/900/6204/20/14	7,7
950	958	998	Ø76/950/6204/20/14	8,1
1100	1108	1148	Ø76/1100/6204/20/14	9,4
1150	1158	1198	Ø76/1150/6204/20/14	9,8

- válečky jsou dodávány v základním nátěru
- atypické provedení válečku vyrobíme dle výkresové dokumentace vlastní, zákazníka, či po domluvě a upřesnění
- konce hřídele lze na přání zákazníka upravit nebo opatřit vnějším, vnitřním závitem, unašeči, atd..

NÁZEV VÝROBKU	DOPRAVNÍKOVÝ VÁLEČEK HLADKÝ	Ø 89
----------------------	------------------------------------	-------------

- ocelová trubka, síla stěny 2,5mm
- litinové čelo s kuličkovými ložisky 6204 2RS,2Z
- třídičné labyrintové těsnění
- hřídelka Ø20, ploška šíře 14mm

PŘÍKLAD OBJEDNÁVACÍHO ČÍSLA				
Ø89	300	6204	20	14
Øválečku (D)	délka v mm (L)	ložisko	Øhřídelky (d)	rozměr plošky na konci vál. (s)

ROZMĚRY V MM			OBJEDNÁVACÍ ČÍSLO	HMOTNOST V KG
L	L1	L2		
160	168	188	Ø89/160/6204/20/14	2,8
200	208	228	Ø89/200/6204/20/14	3,2
250	258	278	Ø89/250/6204/20/14	3,7
300	308	328	Ø89/300/6204/20/14	4,2
315	323	343	Ø89/315/6204/20/14	4,3
380	388	408	Ø89/380/6204/20/14	4,9
450	458	478	Ø89/450/6204/20/14	5,6
465	473	493	Ø89/465/6204/20/14	5,8
500	508	548	Ø89/500/6204/20/14	6,1
600	608	648	Ø89/600/6204/20/14	7,2
670	678	718	Ø89/670/6204/20/14	7,9
750	758	798	Ø89/750/6204/20/14	8,4
900	908	948	Ø89/900/6204/20/14	9,7
950	958	998	Ø89/950/6204/20/14	10,3
1100	1108	1148	Ø89/1100/6204/20/14	11,6
1150	1158	1198	Ø89/1150/6204/20/14	12,1

- válečky jsou dodávány v základním nátěru
- atypické provedení válečku vyrobíme dle výkresové dokumentace vlastní, zákazníka, či po domluvě a upřesnění
- konce hřídele lze na přání zákazníka upravit nebo opatřit vnějším, vnitřním závitem, unašeči, atd..

NÁZEV VÝROBKU	DOPRAVNÍKOVÝ VÁLEČEK HLADKÝ	Ø 108
----------------------	------------------------------------	--------------

- ocelová trubka, síla stěny 3mm
- litinové čelo s kuličkovými ložisky 6204 2RS,2Z
- třídičné labyrintové těsnění
- hřídelka Ø20, ploška šíře 14mm

PŘÍKLAD OBJEDNÁVACÍHO ČÍSLA				
Ø108	300	6204	20	14
Øválečku (D)	délka v mm (L)	ložisko	Øhřídelky (d)	rozměr plošky na konci vál. (s)

ROZMĚRY V MM			OBJEDNÁVACÍ ČÍSLO	HMOTNOST V KG
L	L1	L2		
160	168	188	Ø108/160/6204/20/14	2,9
200	208	228	Ø108/200/6204/20/14	3,3
250	258	278	Ø108/250/6204/20/14	3,8
300	308	328	Ø108/300/6204/20/14	4,5
315	323	343	Ø108/315/6204/20/14	5,2
380	388	408	Ø108/380/6204/20/14	5,8
450	458	478	Ø108/450/6204/20/14	6,0
465	473	493	Ø108/465/6204/20/14	6,1
500	508	548	Ø108/500/6204/20/14	6,4
600	608	648	Ø108/600/6204/20/14	7,7
670	678	718	Ø108/670/6204/20/14	8,4
750	758	798	Ø108/750/6204/20/14	9,3
900	908	948	Ø108/900/6204/20/14	11,4
950	958	998	Ø108/950/6204/20/14	11,7
1100	1108	1148	Ø108/1100/6204/20/14	12,6
1150	1158	1198	Ø108/1150/6204/20/14	14,0

- válečky jsou dodávány v základním nátěru
- atypické provedení válečku vyrobíme dle výkresové dokumentace vlastní, zákazníka, či po domluvě a upřesnění
- konce hřídele lze na přání zákazníka upravit nebo opatřit vnějším, vnitřním závitem, unašeči, atd..

NÁZEV VÝROBKU	DOPRAVNÍKOVÝ VÁLEČEK HLADKÝ	Ø 133
----------------------	------------------------------------	--------------

- ocelová trubka, síla stěny 3mm
- litinové čelo s kuličkovými ložisky 6204 2RS,2Z
- třídičné labyrintové těsnění
- hřídelka Ø20, ploška šíře 14mm

PŘÍKLAD OBJEDNÁVACÍHO ČÍSLA				
Ø133	300	6204	20	14
Øválečku (D)	délka v mm (L)	ložisko	Øhřídelky (d)	rozměr plošky na konci vál. (s)

ROZMĚRY V MM			OBJEDNÁVACÍ ČÍSLO	HMOTNOST V KG
L	L1	L2		
300	308	328	Ø133/300/6204/20/14	5,0
315	323	343	Ø133/315/6204/20/14	5,2
370	378	398	Ø133/370/6204/20/14	6,1
380	388	408	Ø133/380/6204/20/14	6,2
450	458	478	Ø133/450/6204/20/14	7,2
465	473	493	Ø133/465/6204/20/14	7,5
500	508	548	Ø133/500/6204/20/14	7,8
530	538	578	Ø133/530/6204/20/14	8,2
600	608	648	Ø133/600/6204/20/14	9,3
670	678	718	Ø133/670/6204/20/14	10,1
750	758	798	Ø133/750/6204/20/14	11,3
900	908	948	Ø133/900/6204/20/14	13,7
950	958	998	Ø133/950/6204/20/14	14,3
1100	1108	1148	Ø133/1100/6204/20/14	16,5
1110	1118	1158	Ø133/1110/6204/20/14	16,6
1350	1358	1398	Ø133/1350/6204/20/14	19,8
1400	1408	1448	Ø133/1400/6204/20/14	20,1
1450	1458	1498	Ø133/1450/6204/20/14	20,7
1550	1558	1598	Ø133/1550/6204/20/14	22,2
1600	1608	1648	Ø133/1600/6204/20/14	22,9

- válečky jsou dodávány v základním nátěru
- atypické provedení válečku vyrobíme dle výkresové dokumentace vlastní, zákazníka, či po domluvě a upřesnění
- konce hřídele lze na přání zákazníka upravit nebo opatřit vnějším, vnitřním závitem, unašeči, atd..

NÁZEV VÝROBKU	DOPRAVNÍKOVÝ VÁLEČEK DISKOVÝ	Ø 108/60
----------------------	-------------------------------------	-----------------

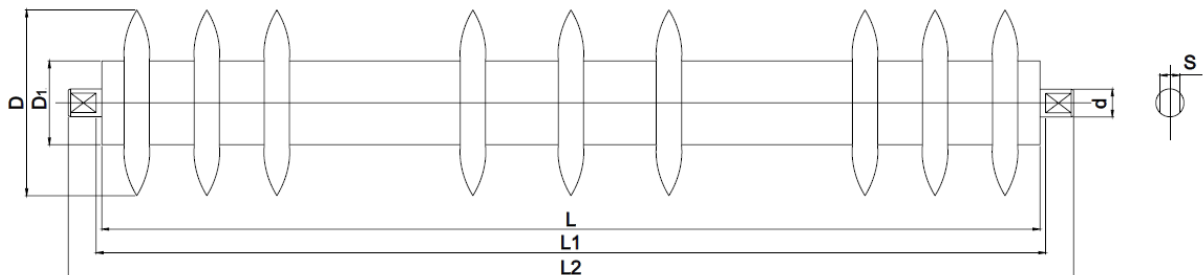
- ocelová trubka, síla stěny 3mm
- ocelové čelo s kuličkovými ložisky 6204 2RS,2Z
- třídlíné labyrintové těsnění
- hřídelka Ø20, ploška šíře 14mm

PŘÍKLAD OBJEDNÁVACÍHO ČÍSLA				
Ø108/60	600	6204	20	14
Øválečku (D)	délka v mm (L)	ložisko	Øhřídelky (d)	rozměr plošky na konci vál. (s)

ROZMĚRY V MM			OBJEDNÁVACÍ ČÍSLO	POČET DISKŮ	HMOTNOST V KG
L	L1	L2			
500	508	548	Ø108/60/500/6204/20/14	10	5,9
600	608	648	Ø108/60/600/6204/20/14	10	6,9
750	758	798	Ø108/60/750/6204/20/14	11	8,4
950	958	998	Ø108/60/950/6204/20/14	13	10,3
1150	1158	1198	Ø108/60/1150/6204/20/14	16	12,2
1400	1408	1448	Ø108/60/1400/6204/20/14	18	14,7

- válečky jsou dodávány v základním nátěru - černá
- atypické provedení válečku vyrobíme dle výkresové dokumentace vlastní, zákazníka, či po domluvě a upřesnění
- konce hřídele lze na přání zákazníka upravit nebo opatřit vnějším, vnitřním závitem, unašeči, atd..
- disky jsou na váleček lisovány (výhoda pro opravy, snadná výměna při opotřebení)
- rozmístění a počet disků je standardní, nebo dle přání zákazníka a upřesnění

NÁKRES



NÁZEV VÝROBKU	DOPRAVNÍKOVÝ VÁLEČEK DISKOVÝ	Ø 133/60
----------------------	-------------------------------------	-----------------

- ocelová trubka, síla stěny 3mm
- ocelové čelo s kuličkovými ložisky 6204 2RS,2Z
- třídičné labyrintové těsnění
- hřídelka Ø20, ploška šíře 14mm

PŘÍKLAD OBJEDNÁVACÍHO ČÍSLA				
Ø133/60	600	6204	20	14
Øválečku (D)	délka v mm (L)	ložisko	Øhřídelky (d)	rozměr plošky na konci vál. (s)

ROZMĚRY V MM			OBJEDNÁVACÍ ČÍSLO	POČET DISKŮ	HMOTNOST V KG
L	L1	L2			
600	608	648	Ø133/60/600/6204/20/14	10	6,9
750	758	798	Ø133/60/750/6204/20/14	11	8,4
900	908	948	Ø133/60/900/6204/20/14	12	9,9
950	958	998	Ø133/60/950/6204/20/14	13	10,3
1100	1108	1148	Ø133/60/1100/6204/20/14	15	11,3
1150	1158	1198	Ø133/60/1150/6204/20/14	15	11,7
1350	1358	1398	Ø133/60/1350/6204/20/14	16	12,2
1400	1408	1448	Ø133/60/1400/6204/20/14	18	14,7

- válečky jsou dodávány v základním nátěru - černá
- atypické provedení válečku vyrobíme dle výkresové dokumentace vlastní, zákazníka, či po domluvě a upřesnění
- konce hřídele lze na přání zákazníka upravit nebo opatřit vnějším, vnitřním závitem, unašeči, atd..
- disky jsou na váleček lisovány (výhoda pro opravy, snadná výměna při opotřebení)
- rozmístění a počet disků je standardní, nebo dle přání zákazníka a upřesnění

NÁZEV VÝROBKU	DOPRAVNÍKOVÝ VÁLEČEK DISKOVÝ	Ø 159/89
----------------------	-------------------------------------	-----------------

- ocelová trubka, síla stěny 2,5mm
- litinové čelo s kuličkovými ložisky 6204 2RS,2Z
- třídičné labyrintové těsnění
- hřídelka Ø20, ploška šíře 14mm

PŘÍKLAD OBJEDNÁVACÍHO ČÍSLA				
Ø159/89	600	6204	20	14
Øválečku (D)	délka v mm (L)	ložisko	Øhřídelky (d)	rozměr plošky na konci vál. (s)

ROZMĚRY V MM			OBJEDNÁVACÍ ČÍSLO	POČET DISKŮ	HMOTNOST V KG
L	L1	L2			
600	608	648	Ø159/89/600/6204/20/14	10	16,5
750	758	798	Ø159/89/750/6204/20/14	11	18,7
900	908	948	Ø159/89/900/6204/20/14	12	20,8
950	958	998	Ø159/89/950/6204/20/14	13	21,6
1100	1108	1148	Ø159/89/1100/6204/20/14	15	24,4
1150	1158	1198	Ø159/89/1150/6204/20/14	15	25,8
1350	1358	1398	Ø159/89/1350/6204/20/14	16	30,3
1400	1408	1448	Ø159/89/1400/6204/20/14	18	31,2

- válečky jsou dodávány v základním nátěru - černá
- atypické provedení válečku vyrobíme dle výkresové dokumentace vlastní, zákazníka, či po domluvě a upřesnění
- konce hřídele lze na přání zákazníka upravit nebo opatřit vnějším, vnitřním závitem, unašeči, atd..
- disky jsou na váleček lisovány (výhoda pro opravy, snadná výměna při opotřebení)
- rozmístění a počet disků je standardní, nebo dle přání zákazníka a upřesnění

NÁZEV VÝROBKU	DOPRAVNÍKOVÝ VÁLEČEK DISKOVÝ	Ø 196/108
----------------------	-------------------------------------	------------------

- ocelová trubka, síla stěny 3mm
- litinové čelo s kuličkovými ložisky 6204 2RS,2Z
- třídičné labyrintové těsnění
- hřídelka Ø20, ploška šíře 14mm

PŘÍKLAD OBJEDNÁVACÍHO ČÍSLA				
Ø196/108	600	6204	20	14
Øválečku (D)	délka v mm (L)	ložisko	Øhřídelky (d)	rozměr plošky na konci vál. (s)

ROZMĚRY V MM			OBJEDNÁVACÍ ČÍSLO	POČET DISKŮ	HMOTNOST V KG
L	L1	L2			
600	608	648	Ø196/108/600/6204/20/14	10	16,7
750	758	798	Ø196/108/750/6204/20/14	11	21,3
900	908	948	Ø196/108/900/6204/20/14	12	24,5
950	958	998	Ø196/108/950/6204/20/14	13	26,7
1100	1108	1148	Ø196/108/1100/6204/20/14	15	29,9
1150	1158	1198	Ø196/108/1150/6204/20/14	15	31,8
1350	1358	1398	Ø196/108/1350/6204/20/14	16	36,6
1400	1408	1448	Ø196/108/1400/6204/20/14	18	37,5

- válečky jsou dodávány v základním nátěru - černá
- atypické provedení válečku vyrobíme dle výkresové dokumentace vlastní, zákazníka, či po domluvě a upřesnění
- konce hřídele lze na přání zákazníka upravit nebo opatřit vnějším, vnitřním závitem, unašeči, atd..
- disky jsou na váleček lisovány (výhoda pro opravy, snadná výměna při opotřebení)
- rozmístění a počet disků je standardní, nebo dle přání zákazníka a upřesnění

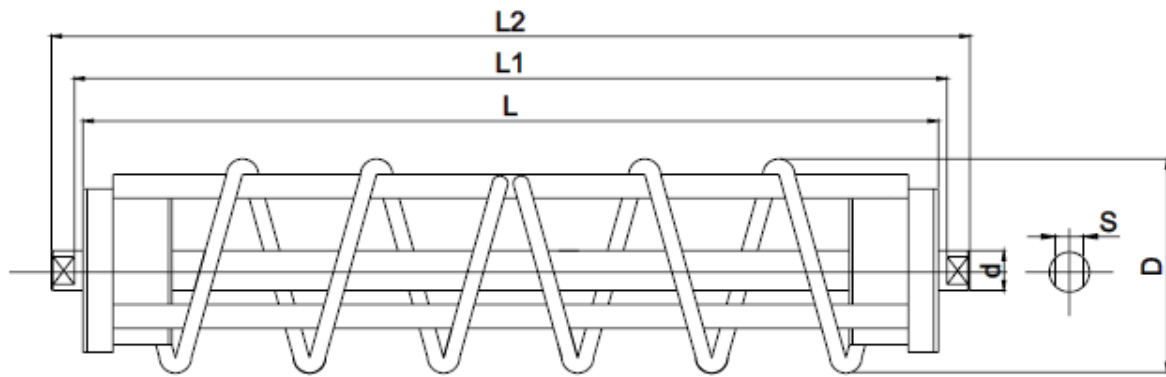
NÁZEV VÝROBKU	DOPRAVNÍKOVÝ VÁLEČEK SPIRÁLOVÝ	Ø 108
----------------------	---------------------------------------	--------------

- ocelové čelo s kuličkovými ložisky 6204 2RS,2Z
- třídičné labyrintové těsnění + dotykové těsnění
- hřídelka Ø20, ploška šíře 14mm

PŘÍKLAD OBJEDNÁVACÍHO ČÍSLA				
SP Ø108	600	6204	20	14
Øválečku (D)	délka v mm (L)	ložisko	Øhřídelky (d)	rozměr plošky na konci vál. (s)

ROZMĚRY V MM			OBJEDNÁVACÍ ČÍSLO	HMOTNOST V KG
L	L1	L2		
380	388	408	SP Ø108/380/6204/20/14	5,3
600	608	648	SP Ø108/600/6204/20/14	8,4
750	758	798	SP Ø108/750/6204/20/14	10,5
800	808	848	SP Ø108/800/6204/20/14	11,2
850	858	898	SP Ø108/850/6204/20/14	11,9
900	908	948	SP Ø108/900/6204/20/14	12,6
950	958	998	SP Ø108/950/6204/20/14	13,3
1000	1008	1048	SP Ø108/1000/6204/20/14	14,0
1100	1108	1148	SP Ø108/1100/6204/20/14	15,4
1350	1358	1398	SP Ø108/1350/6204/20/14	18,9
1500	1508	1548	SP Ø108/1500/6204/20/14	21,0

- válečky jsou dodávány v základním nátěru - černá
- atypické provedení válečku vyrobíme dle výkresové dokumentace vlastní, zákazníka, či po domluvě a upřesnění
- konce hřídele lze na přání zákazníka upravit nebo opatřit vnějším, vnitřním závitem, unašeči, atd..



NÁZEV VÝROBKU	DOPRAVNÍKOVÝ VÁLEČEK POGUMOVANÝ	Ø 89/51
---------------	---------------------------------	---------

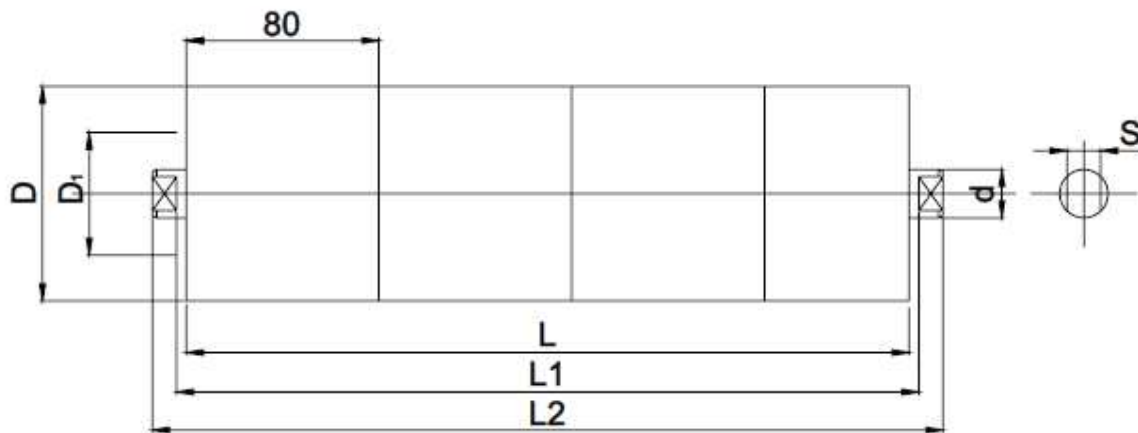
- ocelová trubka, síla stěny 3mm
- kuličková ložiska 6204 2RS,2Z
- třídílné labyrintové těsnění
- hřídelka Ø20, ploška šíře 14mm

PŘÍKLAD OBJEDNÁVACÍHO ČÍSLA				
Ø89/51	600	6204	20	14
Øválečku (D)	délka v mm (L)	ložisko	Øhřídelky (d)	rozměr plošky na konci vál. (s)

ROZMĚRY V MM			OBJEDNÁVACÍ ČÍSLO	HMOTNOST V KG
L	L1	L2		
200	208	228	Ø89/51/200/6204/20/14	2,8
250	258	278	Ø89/51/250/6204/20/14	3,2
300	308	328	Ø89/51/300/6204/20/14	3,9
315	323	343	Ø89/51/315/6204/20/14	4,2
380	388	408	Ø89/51/380/6204/20/14	4,9
450	458	478	Ø89/51/450/6204/20/14	5,5
500	508	548	Ø89/51/500/6204/20/14	6,3
600	608	648	Ø89/51/600/6204/20/14	7,2

- válečky jsou dodávány v základním nátěru - černá
- atypické provedení válečku vyrobíme dle výkresové dokumentace vlastní, zákazníka, či po domluvě a upřesnění
- konce hřídele lze na přání zákazníka upravit nebo opatřit vnějším, vnitřním závitem, unašeči, atd..
- kroužky jsou na váleček lisovány (výhoda pro opravy, snadná výměna při opotřebení)
- rozmístění a počet kroužků je standardní, nebo dle přání zákazníka a upřesnění

NÁKRES



NÁZEV VÝROBKU	DOPRAVNÍKOVÝ VÁLEČEK POGUMOVANÝ	Ø 108/89
----------------------	--	-----------------

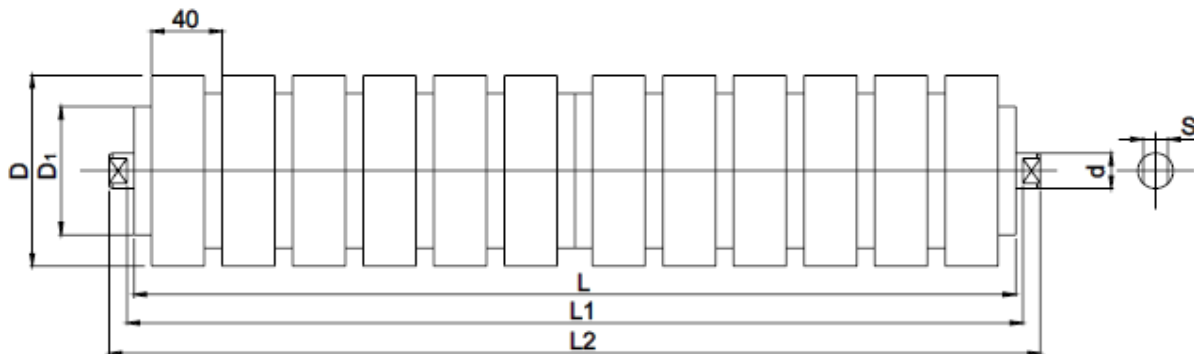
- ocelová trubka, síla stěny 2,5mm
- litinové čelo s kuličkovými ložisky 6204 2RS,2Z
- třídílné labyrintové těsnění
- hřídelka Ø20, ploška šíře 14mm

PŘÍKLAD OBJEDNÁVACÍHO ČÍSLA				
Ø108/89	600	6204	20	14
Øválečku (D)	délka v mm (L)	ložisko	Øhřídelky (d)	rozměr plošky na konci vál. (s)

ROZMĚRY V MM			OBJEDNÁVACÍ ČÍSLO	HMOTNOST V KG
L	L1	L2		
200	208	228	Ø108/89/200/6204/20/14	4,1
250	258	278	Ø108/89/250/6204/20/14	4,7
300	308	328	Ø108/89/300/6204/20/14	5,4
315	323	343	Ø108/89/315/6204/20/14	5,7
360	368	388	Ø108/89/360/6204/20/14	6,3
380	388	408	Ø108/89/380/6204/20/14	6,8
450	458	478	Ø108/89/450/6204/20/14	7,5
500	508	548	Ø108/89/500/6204/20/14	8,5
600	608	648	Ø108/89/600/6204/20/14	9,6
750	758	798	Ø108/89/750/6204/20/14	11
900	908	948	Ø108/89/900/6204/20/14	12,8

- válečky jsou dodávány v základním nátěru - černá
- atypické provedení válečku vyrobíme dle výkresové dokumentace vlastní, zákazníka, či po domluvě a upřesnění
- konce hřídele lze na přání zákazníka upravit nebo opatřit vnějším, vnitřním závitem, unašeči, atd..
- kroužky jsou na váleček lisovány (výhoda pro opravy, snadná výměna při opotřebení)
- rozmístění a počet kroužků je standardní, nebo dle přání zákazníka a upřesnění

NÁKRES



NÁZEV VÝROBKU	DOPRAVNÍKOVÝ VÁLEČEK POGUMOVANÝ	Ø 133/108
----------------------	--	------------------

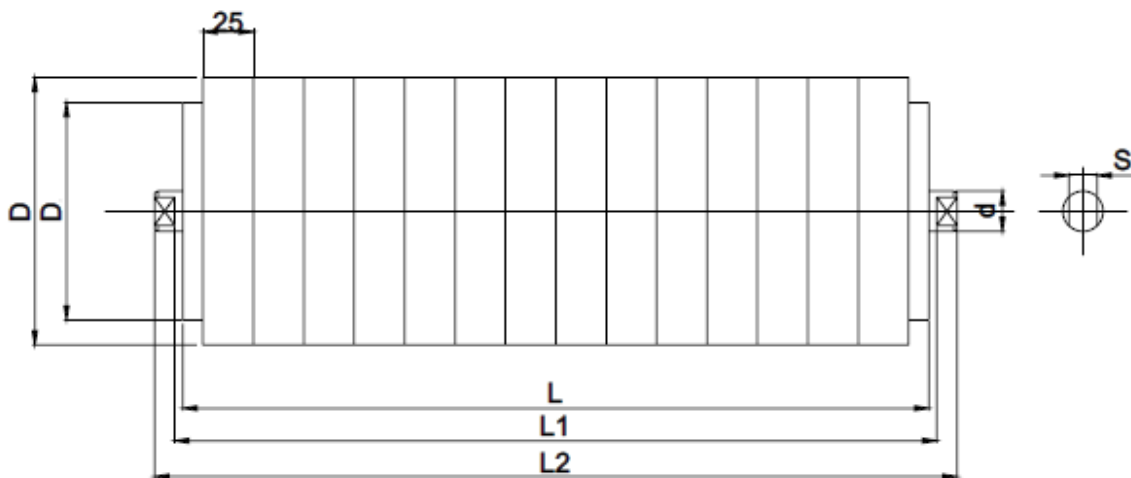
- ocelová trubka, síla stěny 3mm
- litinové čelo s kuličkovými ložisky 6204 2RS,2Z
- třídílné labyrintové těsnění
- hřídelka Ø20, ploška šíře 14mm

PŘÍKLAD OBJEDNÁVACÍHO ČÍSLA				
Ø133/108	600	6204	20	14
Øválečku (D)	délka v mm (L)	ložisko	Øhřídelky (d)	rozměr plošky na konci vál. (s)

ROZMĚRY V MM			OBJEDNÁVACÍ ČÍSLO	HMOTNOST V KG
L	L1	L2		
370	378	398	Ø133/108/370/6204/20/14	6,9
380	388	408	Ø133/108/380/6204/20/14	7,2
450	458	478	Ø133/108/450/6204/20/14	8,2
465	473	493	Ø133/108/465/6204/20/14	8,5
500	508	548	Ø133/108/500/6204/20/14	9,3
530	538	578	Ø133/108/530/6204/20/14	9,9
600	608	648	Ø133/108/600/6204/20/14	11,5
650	658	698	Ø133/108/650/6204/20/14	12,2
950	958	998	Ø133/108/950/6204/20/14	15,2
1100	1108	1148	Ø133/108/1100/6204/20/14	17,3
1150	1158	1198	Ø133/108/1150/6204/20/14	18,4

- válečky jsou dodávány v základním nátěru - černá
- atypické provedení válečku vyrobíme dle výkresové dokumentace vlastní, zákazníka, či po domluvě a upřesnění
- konce hřídele lze na přání zákazníka upravit nebo opatřit vnějším, vnitřním závitem, unašeči, atd..
- kroužky jsou na váleček lisovány (výhoda pro opravy, snadná výměna při opotřebení)
- rozmístění a počet kroužků je standardní, nebo dle přání zákazníka a upřesnění

NÁKRES



NÁZEV VÝROBKU	DOPRAVNÍKOVÝ VÁLEČEK KOTOUČOVÝ	Ø 100/60
----------------------	---------------------------------------	-----------------

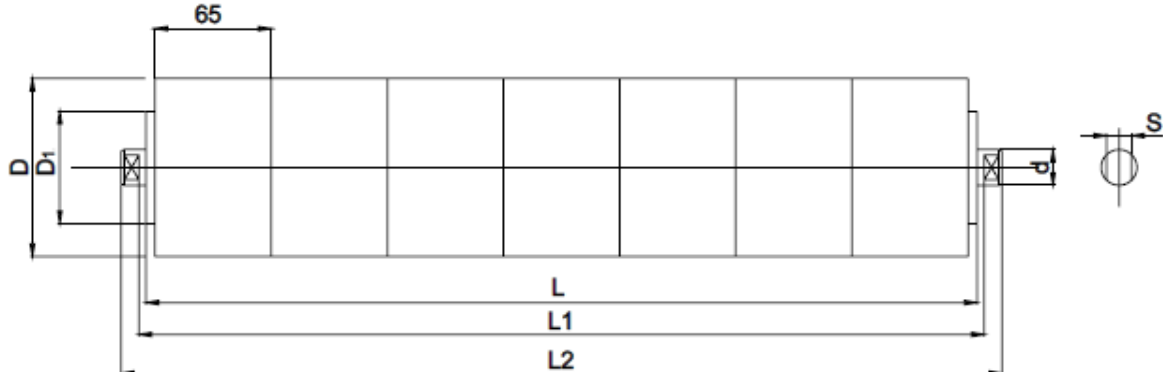
- ocelová trubka, síla stěny 3mm
- ocelové čelo s kuličkovými ložisky 6204 2RS,2Z
- třídičné labyrintové těsnění
- hřídelka Ø20, ploška šíře 14mm

PŘÍKLAD OBJEDNÁVACÍHO ČÍSLA				
Ø100/60	600	6204	20	14
Øválečku (D)	délka v mm (L)	ložisko	Øhřídelky (d)	rozměr plošky na konci vál. (s)

ROZMĚRY V MM			OBJEDNÁVACÍ ČÍSLO	HMOTNOST V KG
L	L1	L2		
465	473	493	Ø100/60/465/6204/20/14	5,7
600	608	648	Ø100/60/600/6204/20/14	6,9
670	678	718	Ø100/60/670/6204/20/14	7,6
750	758	798	Ø100/60/750/6204/20/14	8,5
900	908	948	Ø100/60/900/6204/20/14	9,8
950	958	998	Ø100/60/950/6204/20/14	11,1
1100	1108	1148	Ø100/60/1100/6204/20/14	12,2
1150	1158	1198	Ø100/60/1150/6204/20/14	12,7
1350	1358	1398	Ø100/60/1350/6204/20/14	14,6
1400	1408	1448	Ø100/60/1400/6204/20/14	15,4
1450	1458	1498	Ø100/60/1450/6204/20/14	16,4

- válečky jsou dodávány v základním nátěru - černá
- atypické provedení válečku vyrobíme dle výkresové dokumentace vlastní, zákazníka, či po domluvě a upřesnění
- konce hřídele lze na přání zákazníka upravit nebo opatřit vnějším, vnitřním závitem, unašeči, atd..
- kotouče jsou na váleček lisovány (výhoda pro opravy, snadná výměna při opotřebení)
- rozmístění a počet kotoučů je standardní, nebo dle přání zákazníka a upřesnění

NÁKRES



NÁZEV VÝROBKU	DOPRAVNÍKOVÝ VÁLEČEK KOTOUČOVÝ	Ø 159/89
----------------------	---------------------------------------	-----------------

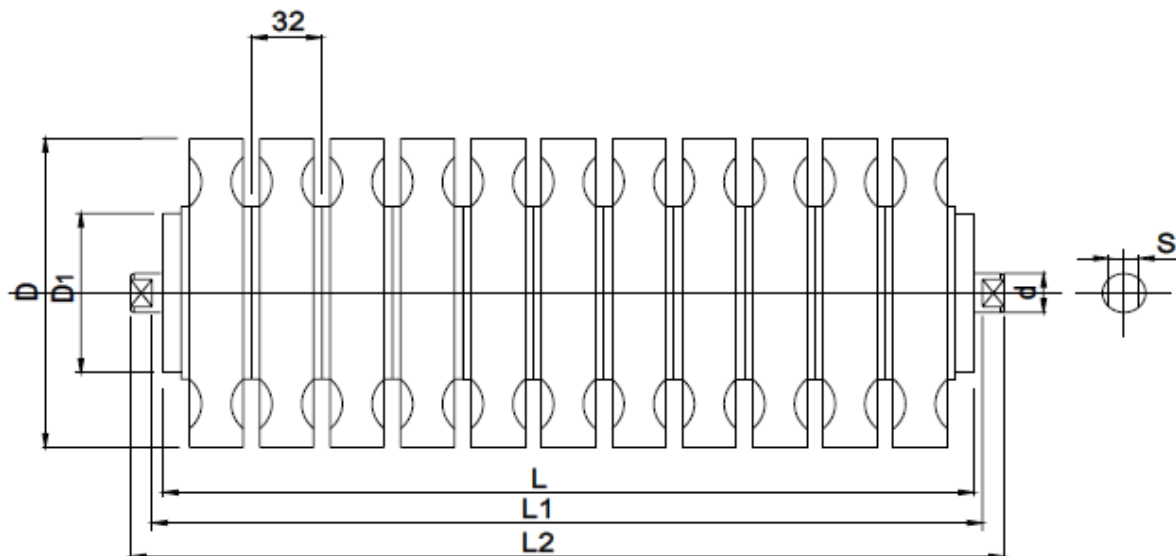
- ocelová trubka, síla stěny 2,5mm
- litinové čelo s kuličkovými ložisky 6204 2RS,2Z
- třídílné labyrintové těsnění
- hřídelka Ø20, ploška šíře 14mm

PŘÍKLAD OBJEDNÁVACÍHO ČÍSLA				
Ø159/89	600	6204	20	14
Øválečku (D)	délka v mm (L)	ložisko	Øhřídelky (d)	rozměr plošky na konci vál. (s)

ROZMĚRY V MM			OBJEDNÁVACÍ ČÍSLO	HMOTNOST V KG
L	L1	L2		
300	308	328	Ø159/89/300/6204/20/14	6,2
315	323	343	Ø159/89/315/6204/20/14	6,6
380	388	408	Ø159/89/380/6204/20/14	7,4
450	458	478	Ø159/89/450/6204/20/14	8,5
500	508	548	Ø159/89/500/6204/20/14	9,4
600	608	648	Ø159/89/600/6204/20/14	10,2
650	658	698	Ø159/89/650/6204/20/14	10,9

- válečky jsou dodávány v základním nátěru - černá
- atypické provedení válečku vyrobíme dle výkresové dokumentace vlastní, zákazníka, či po domluvě a upřesnění
- konce hřídele lze na přání zákazníka upravit nebo opatřit vnějším, vnitřním závitem, unašeči, atd..
- kotouče jsou na váleček lisovány (výhoda pro opravy, snadná výměna při opotřebení)
- rozmístění a počet kotoučů je standardní, nebo dle přání zákazníka a upřesnění

NÁKRES



NÁZEV VÝROBKU	DOPRAVNÍKOVÝ VÁLEČEK KOTOUČOVÝ	Ø 159/89
----------------------	---------------------------------------	-----------------

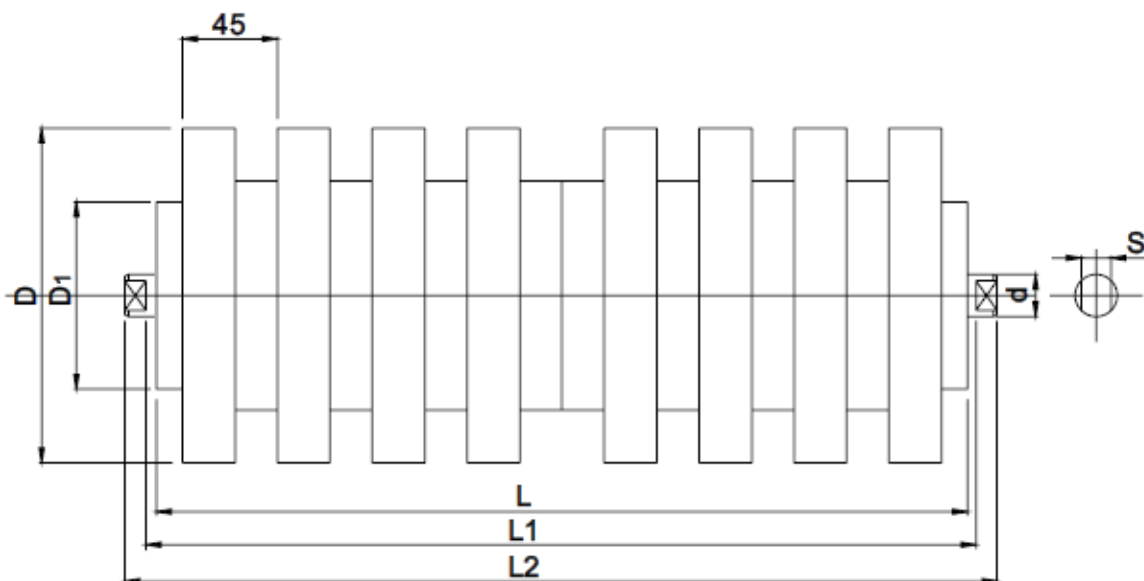
- ocelová trubka, síla stěny 2,5mm
- ocelové čelo s kuličkovými ložisky 6206 2RS,2Z
- dotykové lésnění
- hřídelka Ø30, ploška šíře 14mm

PŘÍKLAD OBJEDNÁVACÍHO ČÍSLA				
Ø159/89	600	6206	30	14
Øválečku (D)	délka v mm (L)	ložisko	Øhřídelky (d)	rozměr plošky na konci vál. (s)

ROZMĚRY V MM			OBJEDNÁVACÍ ČÍSLO	HMOTNOST V KG
L	L1	L2		
300	308	328	Ø159/89/300/6206/30/14	7,4
315	323	343	Ø159/89/315/6206/30/14	7,8
380	388	408	Ø159/89/380/6206/30/14	8,8
450	458	478	Ø159/89/450/6206/30/14	10
500	508	548	Ø159/89/500/6206/30/14	10,9
600	608	648	Ø159/89/600/6206/30/14	12,2
650	658	698	Ø159/89/650/6206/30/14	13,2

- válečky jsou dodávány v základním nátěru - černá
- atypické provedení válečku vyrobíme dle výkresové dokumentace vlastní, zákazníka, či po domluvě a upřesnění
- konce hřídele lze na přání zákazníka upravit nebo opatřit vnějším, vnitřním závitem, unašeči, atd..
- kotouče jsou na váleček lisovány (výhoda pro opravy, snadná výměna při opotřebení)
- rozmístění a počet kotoučů je standardní, nebo dle přání zákazníka a upřesnění

NÁKRES



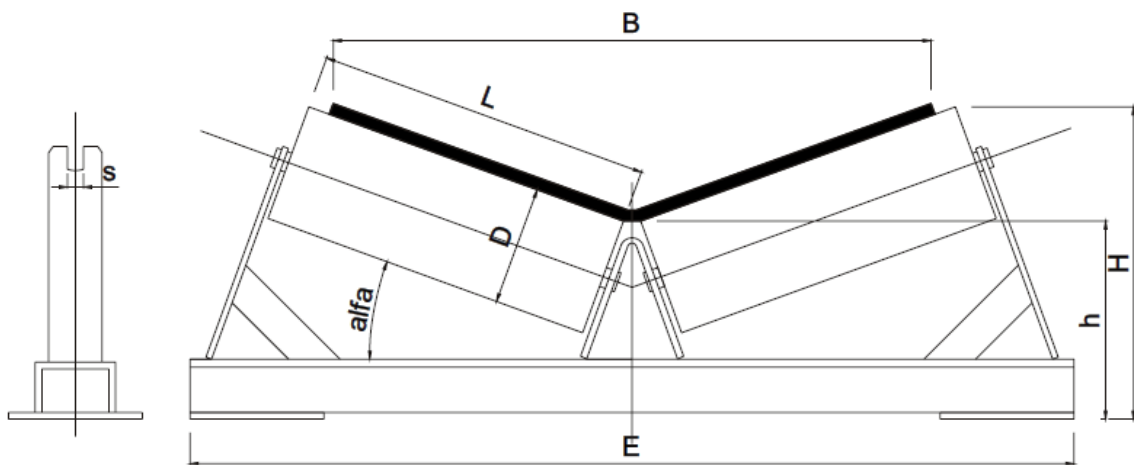
NÁZEV VÝROBKU	PRAŽEC HORNÍ DVOUVÁLEČKOVÝ
---------------	----------------------------

PŘÍKLAD OBJEDNÁVACÍHO ČÍSLA			
PHD	400	Ø89	alfa=20st.
pražec horní dvouválečkový	šíře pásu v mm	pro válečky Ø89	úhel sklonu válečků

HLAVNÍ ROZMĚRY A PŘÍRAZENÍ (mm)								
Pro šíři pásu	D Øválečků	L délka válečků	S plošky hřídele	E celková délka	H	h	hmotnost kg	OBJEDNÁVACÍ ČÍSLO
400mm	Ø89	250	12	700	213	125	5,0	PHD 400/Ø89/20st.
	Ø108		14		230	145	5,0	PHD 400/Ø108/20st.
500mm	Ø89	315	12	800	230	125	5,7	PHD 500/Ø89/20st.
	Ø108		14		252	145	5,7	PHD 500/Ø108/20st.
650mm	Ø89	380	12	950	280	150	6,0	PHD 650/Ø89/20st.
	Ø108		14		300	170	8,0	PHD 650/Ø108/20st.

- pražec včetně příložek je v základním nátěru
- spojovací materiál je v ceně výrobku (provedení Zn)
- atypické provedení vyrobíme dle výkresové dokumentace vlastní, zákazníka, či po domluvě a upřesnění
- úhel u pražců lze použít 20st. - 30st.

NÁKRES



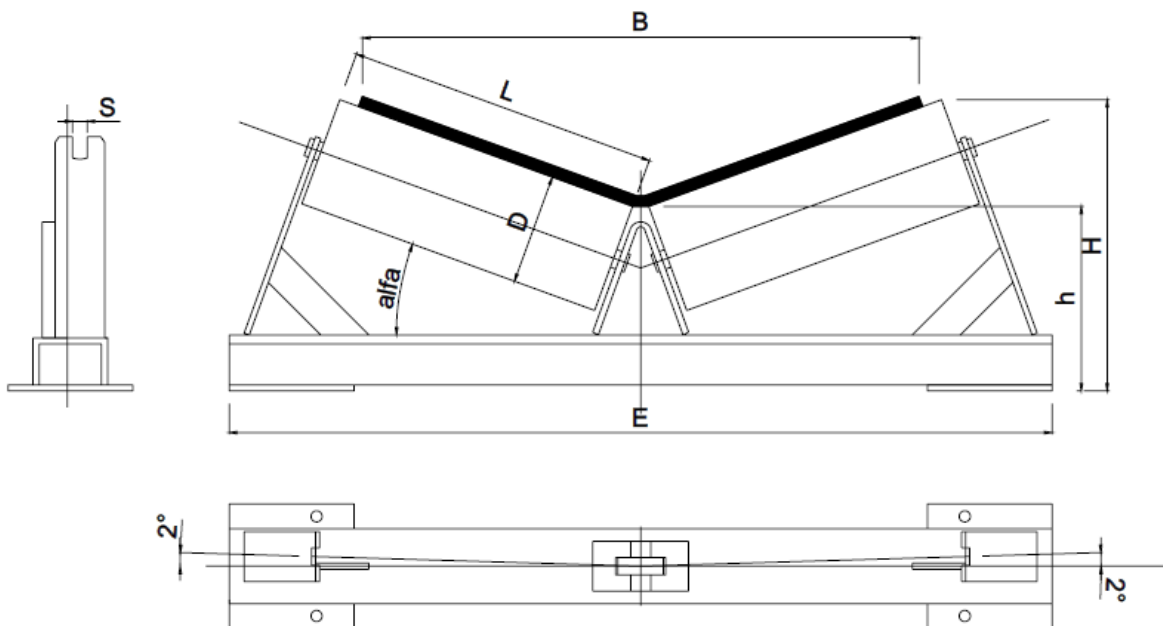
NÁZEV VÝROBKU	PRAŽEC HORNÍ DVOUVÁLEČKOVÝ ŠÍPOVÝ
---------------	-----------------------------------

PŘÍKLAD OBJEDNÁVACÍHO ČÍSLA			
PHDŠ	400	Ø89	alfa=20st.
pražec horní dvouválečkový	šíře pásu v mm	pro válečky Ø89	úhel sklonu válečků

HLAVNÍ ROZMĚRY A PŘÍRAZENÍ (mm)								
Pro šíři pásu	D Øválečků	L délka válečků	S plošky hřídele	E celková délka	H	h	hmotnost kg	OBJEDNÁVACÍ ČÍSLO
400mm	Ø89	250	12	700	213	125	5,0	PHDŠ 400/Ø89/20st.
	Ø108		14		230	145	5,0	PHDŠ 400/Ø108/20st.
500mm	Ø89	315	12	800	230	125	5,7	PHDŠ 500/Ø89/20st.
	Ø108		14		252	145	5,7	PHDŠ 500/Ø108/20st.
650mm	Ø89	380	12	950	280	150	6,0	PHDŠ 650/Ø89/20st.
	Ø108		14		300	170	8,0	PHDŠ 650/Ø108/20st.

- pražec včetně přílozek je v základním nátěru
- spojovací materiál je v ceně výrobku (provedení Zn)
- atypické provedení vyrobíme dle výkresové dokumentace vlastní, zákazníka, či po domluvě a upřesnění
- úhel u pražců lze použít 20st. - 30st.

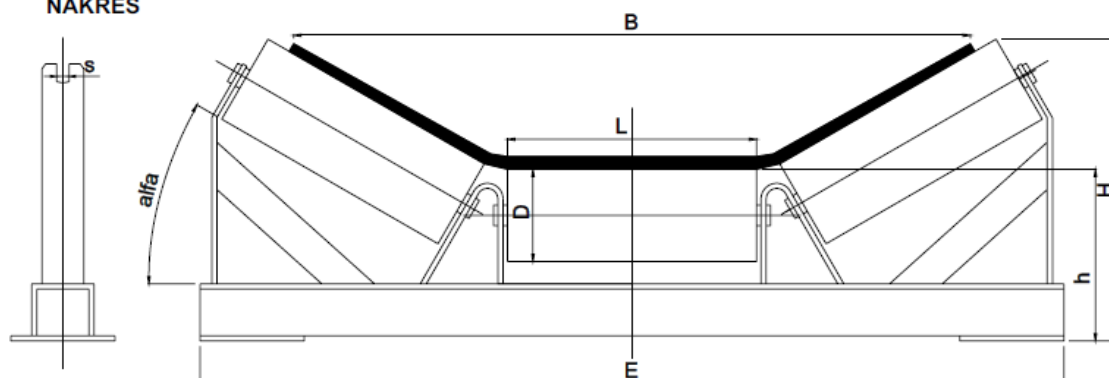
NÁKRES



NÁZEV VÝROBKU		PRAŽEC HORNÍ TRÍVÁLEČKOVÝ						
PŘÍKLAD OBJEDNÁVACÍHO ČÍSLA								
PHT	400	Ø89	alfa=20st.					
pražec horní tříválečkový	šíře pásu v mm	pro válečky Ø89	úhel sklonu válečků					
HLAVNÍ ROZMĚRY A PŘÍRAZENÍ (mm)								
Pro šíři pásu	D Øválečků	L délka válečků	S plošky hřídele	E celková délka	H	h	hmotnost kg	OBJEDNÁVACÍ ČÍSLO
400mm	Ø89	160	12	700	206	151	6,0	PHT 400/Ø89/20st.
	Ø108		14		215	154	6,2	PHT 400/Ø108/20st.
500mm	Ø89	200	12	800	218	151	6,5	PHT 500/Ø89/20st.
	Ø108		14		227	154	6,4	PHT 500/Ø108/20st.
650mm	Ø89	250	12	950	254	172	9,8	PHT 650/Ø89/20st.
	Ø108		14		263	175	10,0	PHT 650/Ø108/20st.
800mm	Ø89	300	12	1100	272	165	10,8	PHT 800/Ø89/300/20st.
	Ø108		14		281	175	11,3	PHT 800/Ø108/300/20st.
	Ø108		14		330	175	12,3	PHT 800/Ø108/300/30st.
	Ø89	315	14	1150	283	165	12,4	PHT 800/Ø89/315/20st.
	Ø108				286	175	12,7	PHT 800/Ø108/315/20st.
	Ø108				330	165	12,4	PHT 800/Ø89/315/30st.
1000mm	Ø108	370	14	1300	391	204	23,2	PHT 1000/Ø108/370/30st.
	Ø133				402	216		PHT 1000/Ø133/370/30st.
	Ø133				380	1350	345	216
	Ø108	357	204	22,3			PHT 1000/Ø108/380/20st.	
	Ø108	400	204	23,5			PHT 1000/Ø108/380/30st.	
	Ø133	411	216		PHT 1000/Ø133/380/30st.			
1200mm	Ø108	465	14	1550	432	204	24,8	PHT 1200/Ø108/465/30st.
	Ø133	450			374	216	26	PHT 1200/Ø133/450/20st.
	Ø108	465			1600	367	204	25,2
	Ø133		379	216		25,2	PHT 1200/Ø133/465/20st.	
	Ø108		440	204		26,9	PHT 1200/Ø108/465/30st.	
	Ø133	452	216	PHT 1200/Ø133/465/30st.				
1400mm	Ø133	500	14	1750	468	216	28,9	PHT 1400/Ø133/500/30st.
		500			391	216	27,3	PHT 1400/Ø133/500/20st.
		530			1800	483	216	29,7

- pražec včetně přílozek je v základním nátěru
- spojovací materiál je v ceně výrobku (provedení Zn)
- atypické provedení vyrobíme dle výkresové dokumentace vlastní, zákazníka, či po domluvě a upřesnění
- úhel u pražců lze použít 20st. - 30st.

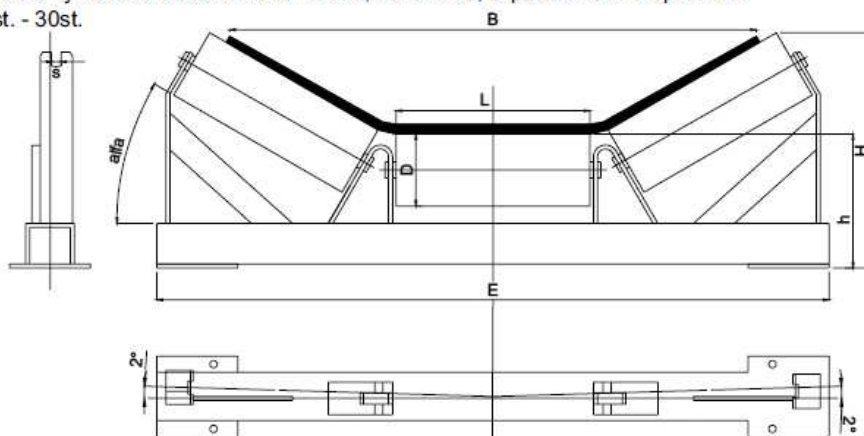
NÁKRES



NÁZEV VÝROBKU		PRAŽEC HORNÍ TŘÍVÁLEČKOVÝ ŠÍPOVÝ						
PŘÍKLAD OBJEDNÁVACÍHO ČÍSLA								
PHTŠ	400	Ø89	alfa=20st.					
pražec horní tříválečkový šípový	šíře pásu v mm	pro válečky Ø89	úhel sklonu válečků					
HLAVNÍ ROZMĚRY A PŘÍRAZENÍ (mm)								
Pro šířku pásu	D Øválečků	L délka válečků	S plošky hřídele	E celková délka	H	h	hmotnost kg	OBJEDNÁVACÍ ČÍSLO
400mm	Ø89	160	12	700	206	151	6,0	PHTŠ 400/Ø89/20st.
	Ø108		14		215	154	6,2	PHTŠ 400/Ø108/20st.
500mm	Ø89	200	12	800	218	151	6,5	PHTŠ 500/Ø89/20st.
	Ø108		14		227	154	6,4	PHTŠ 500/Ø108/20st.
650mm	Ø89	250	12	950	254	172	9,8	PHTŠ 650/Ø89/20st.
	Ø108		14		263	175	10,0	PHTŠ 650/Ø108/20st.
800mm	Ø89	300	12	1100	272	165	10,8	PHTŠ 800/Ø89/300/20st.
	Ø108		14		281	175	11,3	PHTŠ 800/Ø108/300/20st.
	Ø108		14		330	175	12,3	PHTŠ 800/Ø108/300/30st.
	Ø89	315	14	1150	283	165	12,4	PHTŠ 800/Ø89/315/20st.
	Ø108				286	175	12,7	PHTŠ 800/Ø108/315/20st.
	Ø89				330	165	12,4	PHTŠ 800/Ø89/315/30st.
1000mm	Ø108	370	14	1300	391	204	23,2	PHTŠ 1000/Ø108/370/30st.
	Ø133				402	216		PHTŠ 1000/Ø133/370/30st.
	Ø133				345	216		22,1
	Ø108	380		1350	357	204	22,3	PHTŠ 1000/Ø108/380/20st.
	Ø108				400	204	23,5	PHTŠ 1000/Ø108/380/30st.
	Ø133				411	216		PHTŠ 1000/Ø133/380/30st.
1200mm	Ø108	465	14	1550	432	204	24,8	PHTŠ 1200/Ø108/465/30st.
	Ø133	450			374	216	26	PHTŠ 1200/Ø133/450/20st.
	Ø108	465			1600	367	204	25,2
	Ø133			379		216	25,2	PHTŠ 1200/Ø133/465/20st.
	Ø108			440		204	26,9	PHTŠ 1200/Ø108/465/30st.
	Ø133	452		216	PHTŠ 1200/Ø133/465/30st.			
1400mm	Ø133	500	14	1750	468	216	28,9	PHTŠ 1400/Ø133/500/30st.
		500		1750	391	216	27,3	PHTŠ 1400/Ø133/500/20st.
		530		1800	483	216	29,7	PHTŠ 1400/Ø133/530/30st.

- pražec včetně přílozek je v základním nátěru
- spojovací materiál je v ceně výrobku (provedení Zn)
- atypické provedení vyrobíme dle výkresové dokumentace vlastní, zákazníka, či po domluvě a upřesnění
- úhel u pražců lze použít 20st. - 30st.

NÁKRES



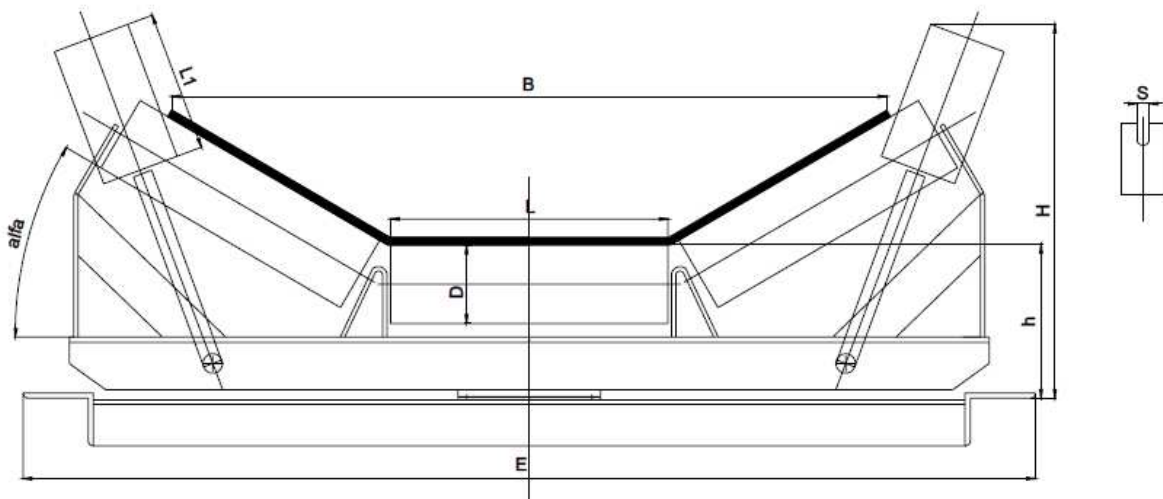
NÁZEV VÝROBKU	PRAŽEC SAMOSTAVNÝ JEDNOSMĚRNÝ TŘÍVÁLEČKOVÝ
---------------	--

PŘÍKLAD OBJEDNÁVACÍHO ČÍSLA			
PSJT	400	Ø89	alfa=20st.
pražec samostavný jednosměrný tříválečkový	šíře pásu v mm	pro válečky Ø89	úhel sklonu válečků

HLAVNÍ ROZMĚRY A PŘÍRAZENÍ (mm)								
Pro šíři pásu	D Øválečků	L délka válečků	S plošky hřídele	E celková délka	H	h	hmotnost kg	OBJEDNÁVACÍ ČÍSLO
400mm	Ø108	160	14	700	290	165	16,7	PSJT 400/Ø108/20st.
	Ø89		12			180	18,0	PSJT 500/Ø89/20st.
500mm	Ø108	200	14	800	290	165	18,2	PSJT 500/Ø108/20st.
	Ø89		12			175	27,1	PSJT 650/Ø89/20st.
650mm	Ø108	250	14	950	338	185	28,3	PSJT 650/Ø108/20st.
	Ø89		12			175	34,4	PSJT 800/Ø89/300/30st.
800mm	Ø108	300	14	1100	420	185	35,5	PSJT 800/Ø108/300/30st.
	Ø89		12			165	38	PSJT 800/Ø89/315/30st.
	Ø108	315	14	1150		175	38,5	PSJT 800/Ø108/315/30st.
	Ø89		12			175	38,5	PSJT 800/Ø108/315/30st.
1000mm	Ø133	370	14	1300	472	225	54,7	PSJT 1000/Ø133/370/30st.
	Ø108	370		1300	472	215	54	PSJT 1000/Ø108/370/30st.
	Ø133	380		1350	470	215	58	PSJT 1000/Ø133/380/30st.
1200mm	Ø108	450	14	1550	530	215	60,3	PSJT 1200/Ø108/30st.
	Ø133					225	62,3	PSJT 1200/Ø133/30st.
1400mm	Ø133	465	14	1600	530	215	65,4	PSJT 1400/Ø133/30st.

- pražec včetně přílozek je v základním nátěru
- spojovací materiál je v ceně výrobku (provedení Zn)
- atypické provedení vyrobíme dle výkresové dokumentace vlastní, zákazníka, či po domluvě a upřesnění
- úhel u pražců lze použít 20st. - 30st.

NÁKRES



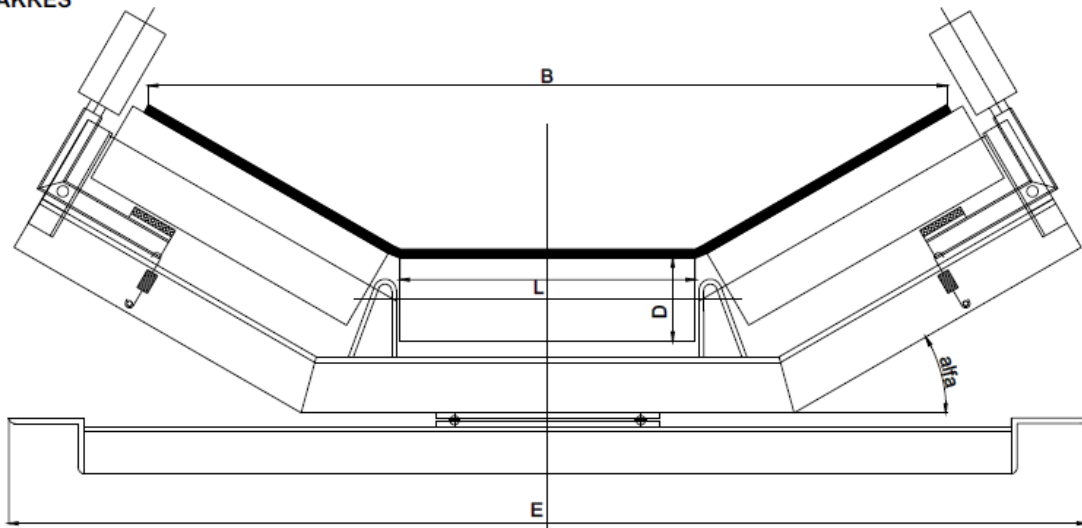
NÁZEV VÝROBKU	PRAŽEC SAMOSTAVNÝ OBOUSMĚRNÝ TŘÍVÁLEČKOVÝ
---------------	---

PŘÍKLAD OBJEDNÁVACÍHO ČÍSLA			
PSOT	400	Ø108	alfa=20st.
pražec samostavný obousměrný tříválečkový	šíře pásu v mm	pro válečky Ø89	úhel sklonu válečků

HLAVNÍ ROZMĚRY A PŘÍRAZENÍ (mm)								
Pro šíři pásu	D Øválečků	L délka válečků	S plošky hřídele	E celková délka	H	h	hmotnost kg	OBJEDNÁVACÍ ČÍSLO
400mm	Ø108	160	14	700	290	165	16,7	PSOT 400/Ø108/20st.
	Ø89		12			160	18,0	PSOT 500/Ø89/20st.
500mm	Ø108	200	14	800	290	165	18,2	PSOT 500/Ø108/20st.
	Ø89		12			175	27,1	PSOT 650/Ø89/20st.
650mm	Ø108	250	14	950	338	185	28,3	PSOT 650/Ø108/20st.
	Ø89		14			175	34,4	PSOT 800/Ø89/300/30st.
800mm	Ø108	300	14	1100	420	185	35,5	PSOT 800/Ø108/300/30st.
	Ø89					165	38	PSOT 800/Ø89/315/30st.
	Ø108	315	14	1150		175	38,5	PSOT 800/Ø108/315/30st.
	Ø89					175	38,5	PSOT 800/Ø108/315/30st.
1000mm	Ø133	370	14	1300	472	225	54,7	PSOT 1000/Ø133/370/30st.
	Ø108	370		1300	472	215	54	PSOT 1000/Ø108/370/30st.
	Ø133	380		1350	470	215	58	PSOT 1000/Ø133/380/30st.
1200mm	Ø108	450	14	1550	530	215	60,3	PSOT 1200/Ø108/30st.
	Ø133					225	62,3	PSOT 1200/Ø133/30st.
1400mm	Ø133	465	14	1600	530	215	65,4	PSOT 1400/Ø133/30st.

- pražec včetně přílozek je v základním nátěru
- spojovací materiál je v ceně výrobku (provedení Zn)
- atypické provedení vyrobíme dle výkresové dokumentace vlastní, zákazníka, či po domluvě a upřesnění
- úhel u pražců lze použít 20st. - 30st

NÁKRES



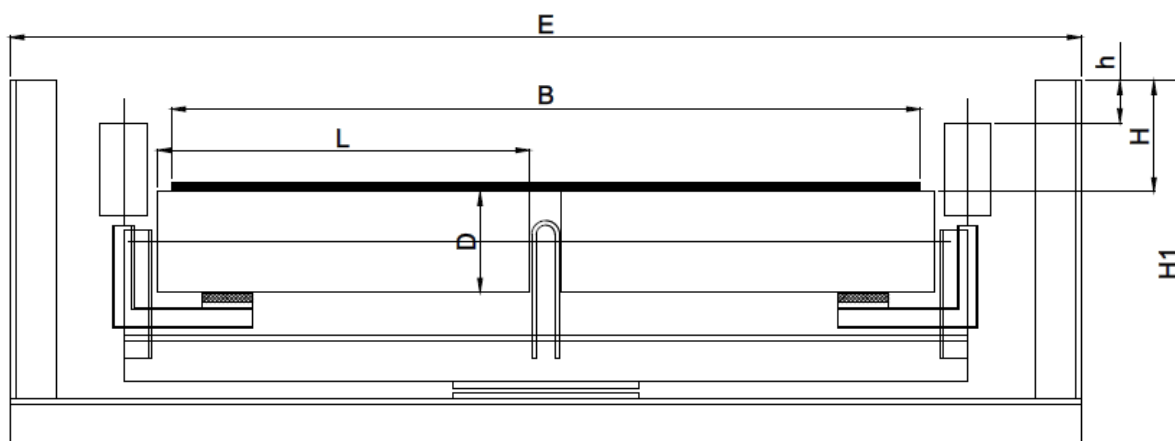
NÁZEV VÝROBKU	PRAŽEC SAMOSTAVNÝ OBOUSMĚRNÝ DVOUVÁLEČKOVÝ
---------------	--

PŘÍKLAD OBJEDNÁVACÍHO ČÍSLA	
PSOD	650
Pražec spodní obousměrný dvouválečkový	šíře pásu v mm

HLAVNÍ ROZMĚRY A PŘÍRAZENÍ (mm)									
Pro šíři pásu	D Øválečků	L délka válečků	S plošky hřídele	E celková délka	H ₁	H	h	hmotnost kg	OBJEDNÁVACÍ ČÍSLO
650mm	Ø108	325	14	950	320	60	5	26,3	PSOD 650
800mm	Ø108	400	14	1150	320	60	5	30,9	PSOD 800
1000mm	Ø108	500	14	1350	320	60	5	38,5	PSOD 1000

- pražec včetně příložek je v základním nátěru
- spojovací materiál je v ceně výrobku (provedení Zn)
- atypické provedení vyrobíme dle výkresové dokumentace vlastní, zákazníka, či po domluvě a upřesnění
- rozměry H₁, H určit dle konstrukce dopravního pásu

NÁKRES



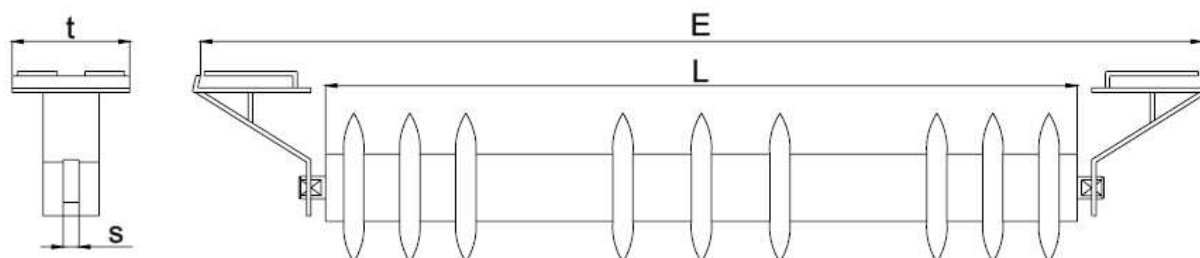
NÁZEV VÝROBKU	DRŽÁK SPODNÍHO VÁLEČKU
---------------	------------------------

PŘÍKLAD OBJEDNÁVACÍHO ČÍSLA			
DSV	800	Ø89	S
držák spodního válečku	šíře pásu v mm	pro válečky Ø89	konce hřídele válečku (mm)

HLAVNÍ ROZMĚRY A PŘÍRAZENÍ (mm)					
Pro šíři pásu	D Øválečku	S plošky hřídele	t	hmotnost kg	OBJEDNÁVACÍ ČÍSLO
650mm	Ø89	12	105	6,0	DSV 650/Ø89/12
	Ø108	14	105	6,2	DSV 650/Ø108/14
800mm	Ø89	12	105	6,5	DSV 800/Ø89/12
	Ø108	14	105	6,4	DSV 800/Ø108/14
1000mm	Ø108	14	105	9,8	DSV 1000/Ø108/14
	Ø133	14	105	10,0	DSV 1000/Ø133/14

- držáky včetně přílozek jsou dodávány v základním nátěru
- spojovací materiál je v ceně výrobku (provedení Zn)
- atypické provedení vyrobíme dle výkresové dokumentace vlastní, zákazníka, či po domluvě a upřesnění

NÁKRES



NÁZEV VÝROBKU	DRŽÁK STRÁŽNÍHO VÁLEČKU
----------------------	--------------------------------

PŘÍKLAD OBJEDNÁVACÍHO ČÍSLA		
DSTRV	20	A
držák strážního válečku	d - hřidel válečku (mm)	zvolená varianta viz.nákresy

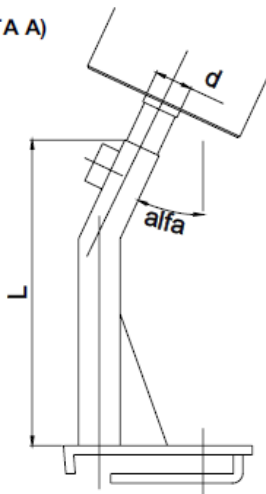
- držáky včetně přílozek jsou dodávány v základním nátěru
- držáky lze dodat i bez přílozek
- spojovací materiál je v ceně výrobku (provedení Zn)
- atypické provedení vyrobíme dle výkresové dokumentace vlastní, zákazníka, či po domluvě a upřesnění

NÁKRESY VARIANT

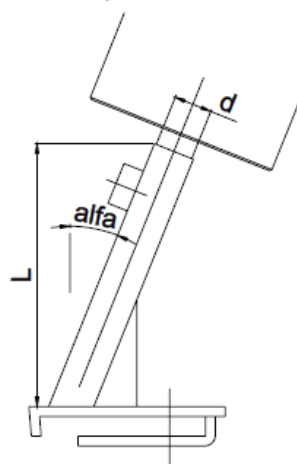
DRŽÁK HORNÍHO STRÁŽNÍHO VÁLEČKU

d - průměr hřídele
L - dle použitého pražce (výška krajního válečku)
alfa - dle sklonu krajního válečku

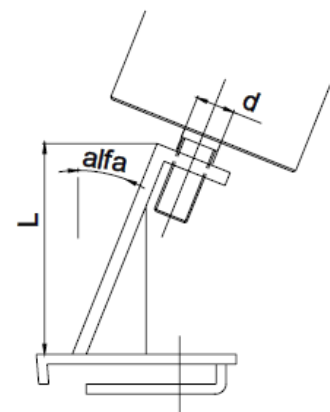
VARIANTA A)



VARIANTA B)



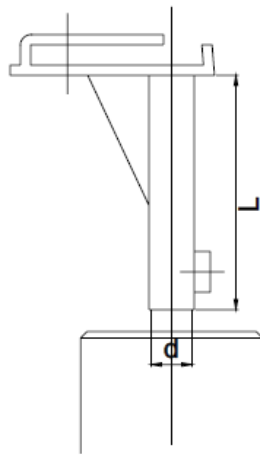
VARIANTA C)



DRŽÁK SPODNÍHO STRÁŽNÍHO VÁLEČKU

d - průměr hřídele
L - dle umístění pryž. pásu

VARIANTA D)



VARIANTA E)

